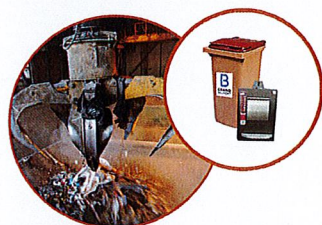


Tonnages collectés



Ordures ménagères
(Bac brun)

Total 2020 =

22573
tonnes
soit 214 kg/hab.

- 1%
/2019



Tri sélectif
(Bac jaune)

Total 2020 =

5698
tonnes
soit 54 kg/hab.

- 9%
/2019

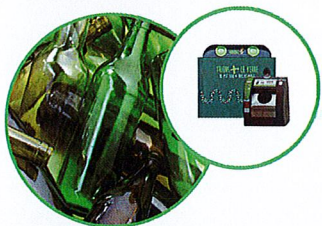


**Encombrants et
Déchets verts**

Total 2020 =

24530
tonnes
soit 231 kg/hab.

0%
/2019



Verre

Total 2020 =

3228
tonnes
soit 31 kg/hab.

+ 1%
/2019



Total Grand Belfort

Total 2020 =

56029
tonnes
soit 534 kg/hab.

- 1%
/2019